

## BCS-B-EIP15FR3(2.0)

Kamera IP kopułowe 5Mpx, przetwornik 1/3" z obiektywem 2.8mm.



Indeks: 11145  
GTIN13/EAN13: 5904890707337

URL: <https://bcs.pl/pl/5mpx/3240-bcs-b-eip15fr3-5904890707337.html>

**BCS** BASIC



### Opis produktu

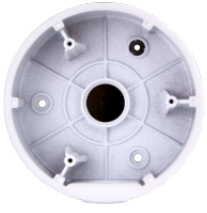
Kamera IP kopułowe 5Mpx, przetwornik 1/3" z obiektywem 2.8mm.

### Szczegóły produktu

<b>Nazwa Urządzenia</b>	BCS-B-EIP15FR3(2.0)
<b>Linia produktowa</b>	BCS BASIC
<b>Typ kamery</b>	Kopuła
<b>Rozdzielczość</b>	5 Mpx
<b>Przetwornik</b>	1/3"
<b>System skanowania</b>	Progressive Scan
<b>Piksele</b>	2592(H)×1944(V)
<b>Obiektyw</b>	stały
<b>Ogniskowa</b>	2.8 mm
<b>Apertura</b>	F2.1
<b>Focus</b>	Stały

<b>Iris</b>	Stały
<b>Zoom cyfrowy</b>	16x
<b>Kąt widzenia</b>	H: 89.1°, V: 47.3° D: 94.3°
<b>DORI</b>	Detect 63m / Observe 25m / Recognize 13m / Identify 6m
<b>Czułość kamery</b>	0.02Lux(F2.1,AGC) 0Lux(B/W,IR)
<b>Stosunek S/N</b>	52dB
<b>Balans bieli</b>	(AWB) Auto / manual
<b>WDR</b>	DWDR
<b>Kompensacja tła</b>	BLC / HLC / DWDR
<b>Migawka</b>	Auto / manual 1~1/100000s
<b>Kontrola wzmocnienia</b>	(AGC) Auto / manual
<b>Redukcja szumów</b>	2D/3D DNR
<b>Obrót obrazu</b>	Mirror, Flip 0°/90°/180°/270°
<b>Ilość strumieni</b>	2
<b>Rozdzielczości</b>	5M(2592×1944) / 4M(2560×1440) / 3M(2304×1296) / 2M(1920×1080) / 720P(1280×720) / D1(720×576) / (640×360) / 2CIF(704×288) / CIF(352×288)
<b>Strumień główny</b>	2592×1944/2560×1440/2304×1296/1920×1080/1280×720/720×576(30fps)
<b>Strumień drugi</b>	720×576/640×360/704×288/352×288(30fps)
<b>Kompresja wideo</b>	H.265 / H.265+ / H.264 / H.264+ / MJPEG
<b>Dzień/noc</b>	ICR
<b>Rodzaj oświetlacza</b>	IR
<b>Oświetlacz</b>	30m
<b>Mikrofon</b>	Tak
<b>Kompresja audio</b>	G.711
<b>Obsługa</b>	Web Service, CMS BCS Manager (Windows/Linux/MAC), Mobile App(iOS, android)
<b>Detekcja ruchu</b>	4
<b>Maski prywatności</b>	4
<b>Sieć</b>	RJ-45 10/100 Mbps
<b>Zgodność</b>	ONVIF(S/T)
<b>Protokoły</b>	IPv4, IGMP, ICMP, ARP, TCP, UDP, DHCP, RTP, RTSP, RTCP, DNS, DDNS, NTP, FTP, UPnP, HTTP, HTTPS, SMTP, SSL, QoS, RTMP
<b>Rodzaj zasilania</b>	12VDC / PoE(802.3af)
<b>Pobór mocy</b>	max 4.5W
<b>Kolor obudowy</b>	Biały
<b>Klasa szczelności IP</b>	IP67
<b>Warunki pracy</b>	-30°C~+60°C max 95% RH
<b>Wymiary</b>	Ø118×97mm
<b>Waga</b>	0.27kg

## Aksesoria



BCS-B-SEIP(2.0)